

# FAQ

**I sacchi arancioni sono conteggiati nel sistema RFID?**

“No, i sacchi arancioni non vengono conteggiati”

**Perché devo compilare un modulo per avere i sacchi arancioni?**

“Per l’attivazione del servizio di raccolta dedicato e per poter successivamente prelevare i sacchi autonomamente ai distributori automatici”

**Posso mettere altri rifiuti nel sacco arancione?**

“No, posso inserire solo pannolini, pannoloni e tessili sanitari”

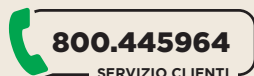
**Quanti sacchi arancioni vengono forniti inizialmente?**

“Una fornitura iniziale di **4 rotoli codificati contenenti n.15 sacchi da 45 litri ciascuno** (la codifica, abbinata al codice utente, permetterà di verificare eventuali usi impropri)”

**Quando finiscono i sacchi arancioni, dove si possono prendere?**

“E’ possibile ritirare i sacchi presso il distributore automatico di Tregasio e presso tutti i distributori **abilitati al sacco arancione** presenti nei comuni di Gelsia Ambiente. Per scoprire dove sono, è disponibile il sito internet o la G-App di Gelsia Ambiente”

# INFORMAZIONI



800.445964

SERVIZIO CLIENTI



info@gelsiambiente.it



www.gelsiambiente.it

Scarica G-App



**Gentile Concittadina, gentile Concittadino**, nell’ottica del continuo miglioramento della raccolta differenziata in città, in collaborazione con Gelsia Ambiente, abbiamo deciso di introdurre un servizio dedicato alle famiglie con bambini fino a 3 anni e alle famiglie con persone che usano ausili assorbenti per l’incontinenza.

A partire dal 31 Gennaio 2022, infatti, sarà attivato il **servizio gratuito di raccolta domiciliare di pannolini, pannoloni e tessili sanitari** tramite un nuovo **sacco**, di **colore arancione**, non conteggiato nel sistema RFID.

Questo rappresenta un importante servizio per numerose famiglie della nostra città. Il sacco arancione nasce innanzitutto per dare un servizio specifico a mamme e papà di bambini fino a 3 anni e a tutte le famiglie che hanno persone che utilizzano questi presidi sanitari.

L’esposizione del **sacco arancione**, che può contenere solo ed esclusivamente queste tre tipologie di rifiuti (pannolini, pannoloni e tessili sanitari), avviene sulla base del calendario indicato all’interno del volantino.

La raccolta differenziata con il sacco arancione non è però obbligatoria: i pannolini e i pannoloni possono, infatti, continuare ad essere conferiti all’interno dei sacchi blu<sup>RFID</sup>.

Ringraziandovi per i risultati fin qui raggiunti e per l’impegno quotidiano nella raccolta differenziata, saluto cordialmente.

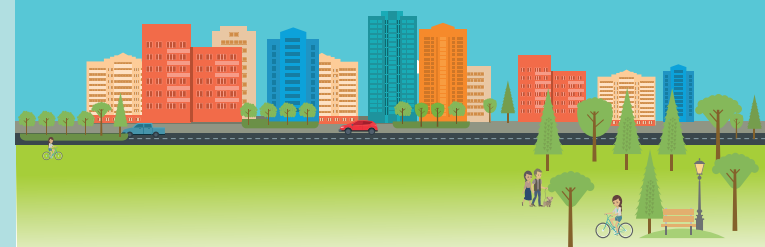
*Il Sindaco*

**Pietro Giovanni Cicardi**

# IL NUOVO SACCO ARANCIONE

**PER PANNOLINI, PANNOLONI  
E TESSILI SANITARI**

**A partire da lunedì  
31 Gennaio 2022**



Comune di Triuggio

**gelsia  
ambiente**  
GRUPPO a2a

# IL SACCO ARANCIONE

Da Lunedì 31 Gennaio 2022



A partire dal 31 Gennaio sarà attivato il servizio gratuito di raccolta domiciliare per utenze domestiche di **pannolini, pannolini e tessuti sanitari** tramite un sacco, di colore **arancione**, non conteggiato nel sistema RFID

## COSA POSSO INSERIRE?

Pannolini  
Pannolini  
Tessili Sanitari

## CHI PUÒ PRENDERE I SACCHI ARANCIONI?

Le famiglie con bambini fino a 3 anni e con persone che utilizzano ausili assorbenti per l'incontinenza

## CALENDARIO RITIRO

### QUANDO RITIRANO I SACCHI ARANCIONI?

A partire dal **31 Gennaio 2022** esclusivamente nei seguenti giorni:

<b>ZONA A</b>	<b>ZONA B</b>	<b>ZONA C</b>
<b>Lunedì</b>	<b>Martedì</b>	<b>Mercoledì</b>

Per scoprire la zona di appartenenza è possibile visitare la sezione "Calendario dei Servizi" del sito [www.gelsiambiente.it](http://www.gelsiambiente.it) o scaricare G-App.

L'esposizione è consentita **negli orari previsti dal regolamento comunale**, in corrispondenza del proprio numero civico, a margine della strada

**IL SACCO ARANCIONE È DEDICATO ALLE FAMIGLIE E ALLA CURA DEL MONDO CHE LE CIRCONDA**

## PRIMA DISTRIBUZIONE

La **prima dotazione** di sacchi arancioni è disponibile dal 19 gennaio 2022:

presso il **Punto Verde di Gelsia Ambiente** in **Via Cascina Gianfranco 55 (Tregasio)** aperto:

**MERCOLEDÌ'**

----- dalle 9:30 alle 12:30 -----

**APERTURA STRAORDINARIA**  
dal 21 gennaio al 18 marzo 2022  
lo sportello sarà aperto anche

**TUTTI I VENERDÌ'**

----- dalle 14:00 alle 18:00 -----

## QUALI DOCUMENTI SERVONO?

- ✓ **Tessera sanitaria dell'intestatario della Tassa Rifiuti (TARI)**
- ✓ **Modulo di attivazione del servizio** (disponibile sul sito internet di Gelsia Ambiente nella sezione dedicata a Triuggio o direttamente al punto di distribuzione sopraindicato)

## E LE SUCCESSIVE ATTIVAZIONI?

Per richiedere l'attivazione del servizio dopo la prima distribuzione è possibile:

- ✓ **Recarsi allo sportello** Gelsia Ambiente presente a Tregasio
- ✓ **Inviare la documentazione** sopraccitata (Tessera Sanitaria dell'intestatario e modulo compilato) a [info@gelsiambiente.it](mailto:info@gelsiambiente.it)

